



# CATALOGUE **ACCOMPAGNEMENT PROFESSIONNEL**

Un accompagnement personnalisé pour tous vos projets



le **cnam**  
Île-de-France



**Sandie** Lesueur  
Responsable Accompagnement Professionnel

## ÉDITO

Le service Développement et Accompagnement Professionnel du CNAM Île-de-France conçoit, anime des parcours de formation pour les entreprises et accompagne les salariés dans toute démarche de professionnalisation ou d'adaptation des compétences.

En tant qu'acteur de la promotion sociale, Le CNAM Île-de-France développe des actions pour aider les salariés et demandeurs d'emploi, en difficulté ou non, à réussir leur transition professionnelle. Nous vous accompagnons tout au long de votre carrière, à chaque étape importante de votre parcours professionnel.

Nos consultants experts en évolution professionnelle sont à votre disposition pour vous aider à définir la prestation d'accompagnement adaptée à vos besoins.

## Nos prestations d'accompagnement

Bilan de compétences

Atelier MBTI®

Coaching

Outplacement

Bilan de carrière

# Les points forts du CNAM Île-de-France

---



Des prestations  
d'accompagnement  
**sur mesure.**



Une équipe de  
**consultants experts.**



Des **locaux dédiés**  
avec 7 centres agréés.



Un réseau de consultants  
en **distanciel.**

**186**

prestations  
d'accompagnement  
par an



Le Cnam Île-de-France  
est **certifié Qualiopi.**



Une **équipe  
administrative dédiée**  
pour accompagner les  
bénéficiaires dans leurs  
démarches.



Un **numéro de  
téléphone unique** pour  
tout renseignement.



Un accompagnement pour  
**tous les types de profils.**

Évaluation sur

**MON  
COMPTE  
FORMATION**

**4,7/5**



# Notre équipe

dédiée à l'accompagnement professionnel

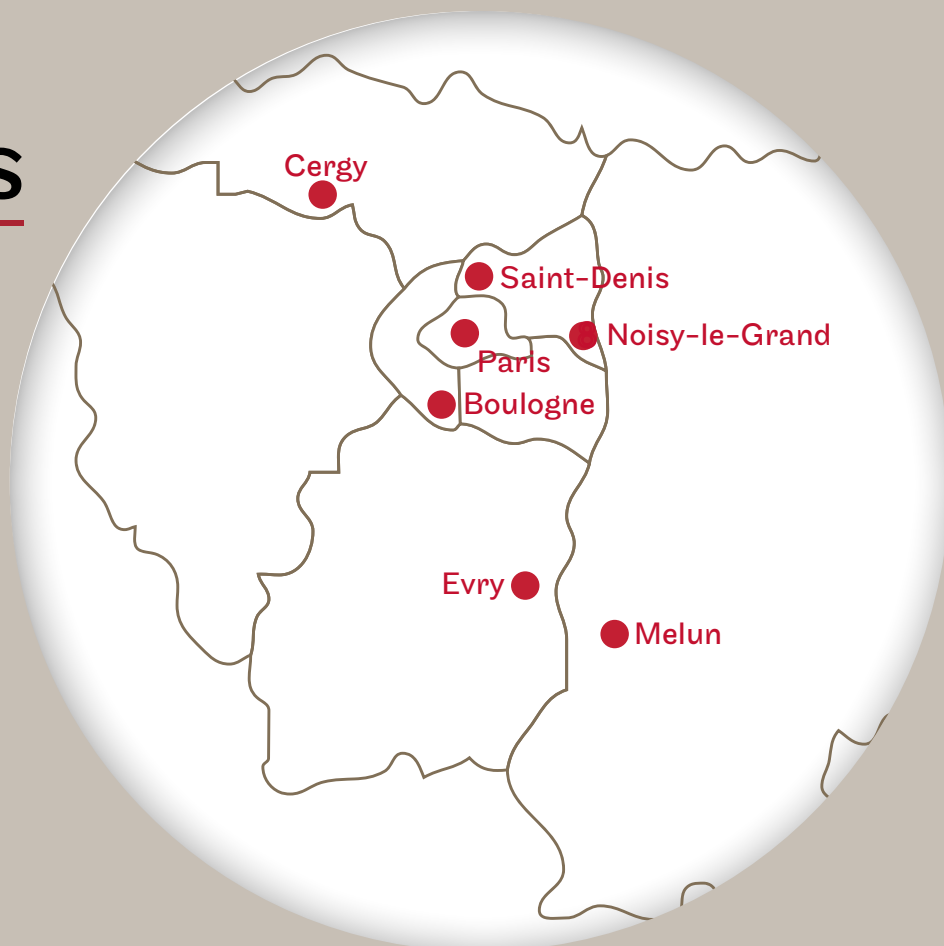
Notre équipe est composée de professionnels expérimentés de l'accompagnement, bénéficiant d'une connaissance des problématiques d'emploi. Ils sont formés à l'écoute active, à l'aide à la décision, au conseil et à l'explicitation des compétences en vue d'une mise en projet.

Notre équipe de consultants est supervisée par un psychologue lors de séances d'analyse de pratiques afin d'offrir un accompagnement de qualité aux bénéficiaires.

-  Consultant en développement professionnel
-  Consultant en Ressources Humaines
-  Coach certifié en accompagnement individuel
-  Consultant en reconversion professionnelle
-  Consultant en mobilité professionnelle
-  Expert en souffrance au travail et prévention des RPS (Risques Psycho-Sociaux)
-  Consultant en repositionnement professionnel
-  Psychologue clinicienne
-  Psychologue du travail

## Nos centres

Toutes les mesures sanitaires ont été mises en place pour vous accueillir dans nos centres.

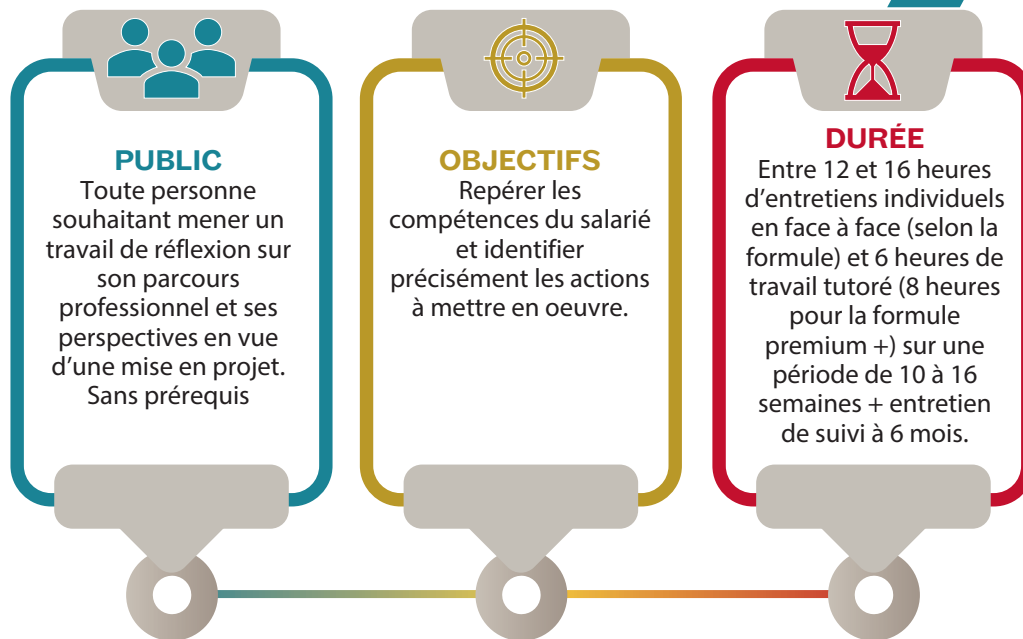


# Sommaire



# BILAN DE COMPÉTENCES

PRÉSENTIEL <sup>et</sup> ou DISTANCIEL



## Déroulement de l'accompagnement

Accompagnement individuel confidentiel et personnalisé

### Une phase préliminaire : (entretien sans engagement)

- Présentation de la structure
- Présentation du parcours du consultant
- Information sur les conditions de déroulement du bilan de compétences ainsi que sur les méthodes mises en oeuvre

### Une phase d'investigation :

- Validation des objectifs au regard des attentes
- Analyse du parcours professionnel
- Après ce temps nécessaire pour bien définir le cadre, la phase d'investigation démarre :
  - > Identification des compétences et aptitudes professionnelles et personnelles et, le cas échéant, des connaissances générales, des potentiels et des désirs
  - > Analyse des motivations et intérêts professionnels et personnels
  - > Passation d'un test de personnalité ou d'inventaire des intérêts professionnels (type MBTI®, STRONG ou autres)
  - > Identification des éléments déclencheurs du processus de changement dans lequel la personne s'inscrit
  - > Repérage des éléments de son expérience transférables aux nouvelles situations professionnelles envisagées
  - > Réalisation d'une enquête terrain lorsque cela est nécessaire

### La phase de conclusion :

- Réalisation d'un travail de recherche et analyse du marché de l'emploi et repérer des opportunités internes et externes
  - Identification des principales étapes de la mise en oeuvre du plan d'action de ce projet
- Remise de Synthèse écrite + entretien de suivi à 6 mois

Le Cnam Île-de-France peut accompagner les bénéficiaires d'un bilan de compétences en situation de handicap".

handicnam@cnam-iledefrance.fr  
01 44 78 99 22



## Financement

- Par l'Employeur, Individuel, France Travail ou par un OPCO
- Possibilité d'utilisation du CPF



## Financement

- Par l'employeur :  
avec le plan de développement des compétences de votre entreprise  
**Tarif : 2 450€ (formule premium+ 24h)**
- Par le CPF :  
à l'initiative du salarié ou demandeur d'emploi dans le cadre du « Compte Personnel de Formation »  
**Tarif : 1 750 € (formule classique 18h) ou 2 100 € (formule premium 22h)**
- Un financement en plusieurs mensualités est possible, contactez-nous.

Le délai d'accès à la prestation est de 14 jours calendaires minimum dans le cadre d'un financement CPF afin de respecter le délai légal de rétractation. Hors financement CPF, le bilan de compétences débute généralement sous un délai de 7 jours ouvrés après validation de l'inscription, sous réserve des délais du financeur et des disponibilités de nos consultants.

# BILAN DE CARRIÈRE

PRÉSENTIEL <sup>et</sup> ou DISTANCIEL



## PUBLIC

**Tout salarié** (ouvrier, employé ou cadre), qui souhaite faire un point sur sa carrière et entamer une réflexion sur son projet professionnel.

**Toute entreprise** désirant mener une bonne gestion prévisionnelle des emplois et des compétences, qui souhaite promouvoir les mobilités internes et motiver ses collaborateurs expérimentés.



## OBJECTIFS

Le bilan de carrière permet de construire et consolider les trajectoires professionnelles.

Evaluer avec précision les capacités, les aptitudes et le potentiel d'un salarié.

Le bilan de carrière répond simultanément au besoin d'évolution des collaborateurs et au besoin d'optimisation des ressources internes de l'entreprise.



## DURÉE

24 heures  
ou  
sur-mesure en fonction  
des problématiques

## Déroulement de l'accompagnement

### Phase 1 : Analyse de la demande

- Définition avec l'entreprise et le salarié du contexte du bilan de carrière, des attentes de chacun.
- Rappel des objectifs et présentation de la démarche.

### Phase 2 : Phase d'investigation

- Analyse du parcours professionnel.
- Analyse de la personnalité et identification des valeurs, motivations et intérêts professionnels.
- Analyse des compétences et réalisation d'un portefeuille de compétences.

### Phase 3 : Conclusion

- Construction d'un projet professionnel (étude de l'environnement socioprofessionnel, définition de pistes d'évolutions professionnelles, notamment au regard des opportunités dans l'entreprise, formulation de scénarios d'évolution).
- Elaboration d'un plan d'action personnalisé réaliste et réalisable.
- Synthèse générale avec remise d'un rapport écrit pour le salarié en présence de l'employeur.



## Financement

Financement entreprise

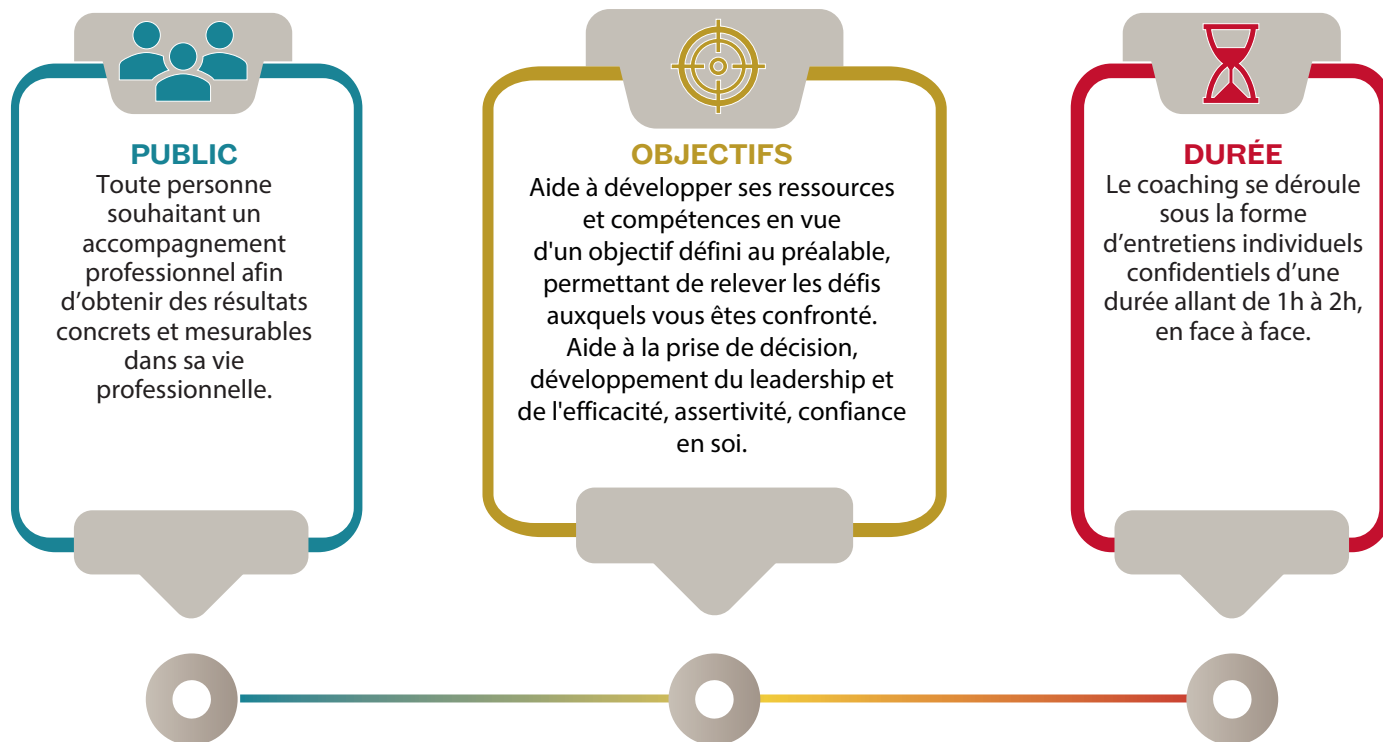


## Tarif

Sur devis : nous contacter.

# COACHING INDIVIDUEL

PRÉSENTIEL <sup>et</sup> ou DISTANCIEL



Nous accompagnons les dirigeants, les managers, les professions libérales et les particuliers qui le souhaitent à :

- Développer leur leadership et leur puissance managériale, gagner en assurance
- Evoluer dans leurs relations avec les autres
- Prendre du recul dans des situations à fort enjeu (changements organisationnels, conflits, mise en place d'une démarche sensible...)
- Prendre rapidement un nouveau poste
- Améliorer sa communication
- Se préparer à de nouvelles fonctions ou responsabilités
- Se repositionner professionnellement

## Déroulement de l'accompagnement

Le coaching est l'accompagnement, limité dans le temps, de personnes ou d'équipes pour le développement de leurs potentiels et de leur savoir-faire dans le cadre d'objectifs professionnels.

### Le rôle du Coach :

Il aide le «coaché» à prendre du recul sur sa pratique professionnelle pour optimiser sa capacité de prise de décision.

Le Coach sait que l'intéressé détient la solution à son problème :  
il aide à y accéder grâce à des prises de conscience.



## Financement

- Financement entreprise
- Personnel (autofinancement)

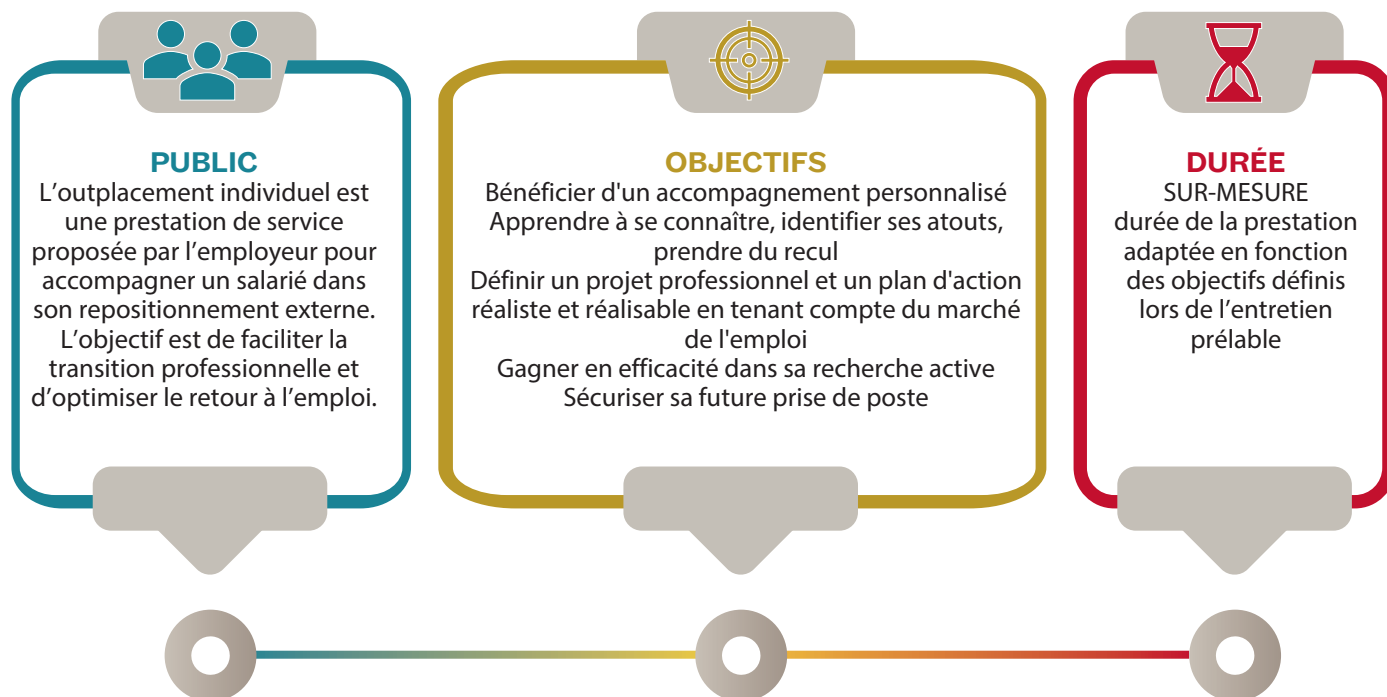


## Tarif

Sur devis à l'issue de l'entretien préalable gratuit

# OUTPLACEMENT

PRÉSENTIEL <sup>et</sup> DISTANCIEL



## Déroulement de l'accompagnement

### Premier module : Le Bilan personnel et professionnel

- Permet de dégager les principaux domaines d'expertise, ainsi que les compétences d'encadrement voire de management exercées et donc transférables.
- En parallèle, l'individu met en relief les principaux ressorts de sa motivation et les traits majeurs de sa communication.

### Deuxième module : La Formations aux outils et à la Recherche d'Emploi

- Comprendre les enjeux du recrutement (du point de vue du candidat et de celui du recruteur/employeur) et en connaître les différentes étapes
- Elaboration d'un (ou plusieurs) CV pertinent et dynamique en adéquation avec son projet, son profil et avec les attentes des entreprises ciblées
- Rédaction d'une lettre de motivation
- Training à l'entretien de recrutement (préparation, simulation)
- Comprendre le marché de l'emploi > Formation aux techniques de recherches d'emploi et définition d'une stratégie personnalisée  
Les réseaux (personnels, professionnels, digitaux)

### Troisième module : L'Accompagnement / Le suivi

#### Phase d'accompagnement dans les démarches

- Coaching à la recherche d'emploi (organisation, gestion du temps, suivi du plan d'action...)
- Débriefing des entretiens décrochés
- Réajustements, préconisations...

#### Phase de conclusion

- Constat de la progression et des résultats concrets
- Enseignements tirés



## Financement

- Financement entreprise
- Personnel (autofinancement)

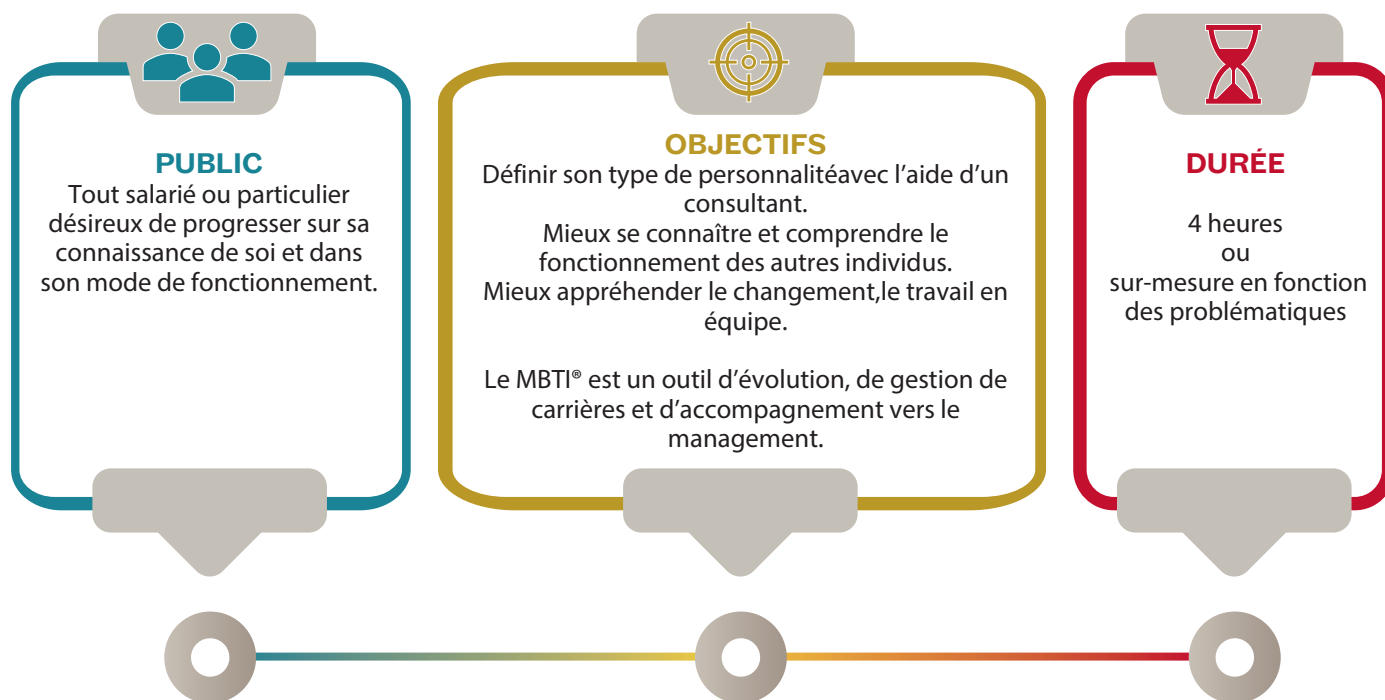


## Tarif

5 500 € TTC

# ATELIER MBTI®

## QUESTIONNAIRE DE PERSONNALITÉ



## Déroulement de l'accompagnement

### Passation du questionnaire

#### 1ère Séance sur la découverte de son type psychologique avec l'outil MBTI® : 2 heures

- Identification des zones de confort et zones d'effort de la personnalité
- Identification d'axes de progrès personnels
- Travail sur la complémentarité des différents profils

#### 2ème Séance de découverte animée par un consultant pour : 2 heures

- Mieux comprendre son mode de fonctionnement  
Mieux comprendre certains de ses comportements
- et les faire évoluer en lien avec son environnement
- Mieux comprendre les différentes facettes de la personnalité  
Améliorer sa communication, comprendre et décoder les comportements
- S'approprier quelques outils pour dénouer des problèmes relationnels



### Financement

- Financement entreprise
- Personnel (autofinancement)



### Tarif

Nous consulter

## Contactez-nous

### **Sandie Lesueur**

Responsable Accompagnement Professionnel

01 44 78 86 15



[sandie.lesueur@cnam-iledefrance.fr](mailto:sandie.lesueur@cnam-iledefrance.fr)



[bdc@cnam-iledefrance.fr](mailto:bdc@cnam-iledefrance.fr)



### **Isabelle Bellissent**

Assistante Accompagnement Professionnel

[www.cnam-idf.fr](http://www.cnam-idf.fr)