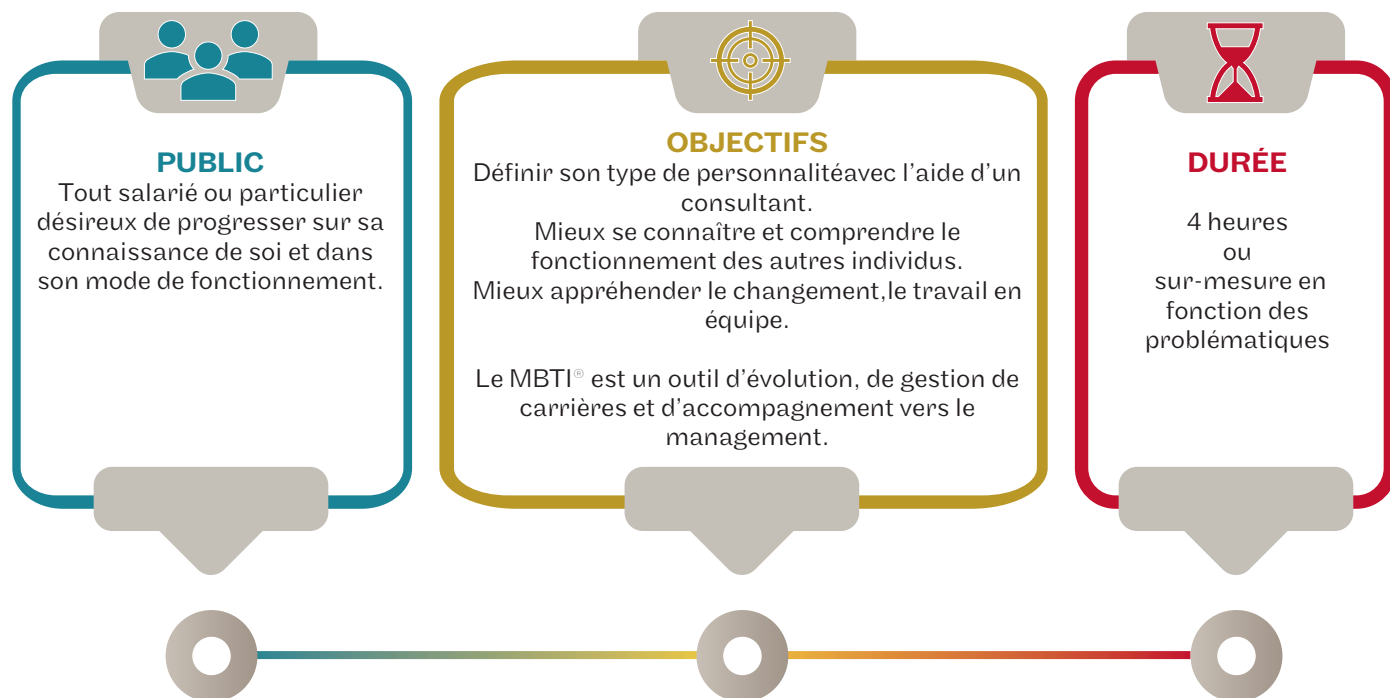


ATELIER MBTI®

QUESTIONNAIRE DE PERSONNALITÉ



Déroulement de l'accompagnement

Passation du questionnaire

1ère Séance sur la découverte de son type psychologique avec l'outil MBTI® : 2 heures

- Identification des zones de confort et zones d'effort de la personnalité
- Identification d'axes de progrès personnels
- Travail sur la complémentarité des différents profils

2ème Séance de découverte animée par un consultant pour : 2 heures

- Mieux comprendre son mode de fonctionnement
- Mieux comprendre certains de ses comportements et les faire évoluer en lien avec son environnement
- Mieux comprendre les différentes facettes de la personnalité
- Améliorer sa communication, comprendre et décoder les comportements
- S'approprier quelques outils pour dénouer des problèmes relationnels



Financement

- Financement entreprise
- Personnel (autofinancement)



Tarif

Nous consulter